

System linii prowadzących

Wyczuwalno-Wizualne oznakowanie przeznaczone dla niedowidzących oraz niewidomych pieszych.

Cel

Wyczuwalno-Wizualne oznakowanie, to pomoc w orientacji przeznaczona dla niedowidzących oraz niewidomych pieszych, która podnosi bezpieczeństwo jak również przyczynia się do samodzielnego poruszania w miejscach publicznych.

System linii prowadzących tworzy standard. Jednolite oznakowanie przyczyni się do tego że będzie on wszędzie rozpoznawalny i jednoznacznie tłumaczony.

Wdrożenie / wykorzystanie.

Niewidomi jak również niedowidzący, dzięki wyczuwalno-wizualnemu oznakowaniu będą ostrzegani o niebezpiecznej sytuacji w trakcie swojej podróży oraz „prowadzeni” przez objekty użyteczności publicznej.

Oznakowanie takie, ze swoim systemem linii i pól „wzmoczonej uwagi” dostarcza docelowo użytkownikowi, cennych uwag, instrukcji oraz w dużym stopniu usamodzielnia.

Oczywiście jest to tylko środek pomocniczy. Pieszy użytkownik takiego oznakowania powinien orientować się w terenie oraz znać miejscowość aby wiedzieć dokąd prowadzą linie systemu lub przy jakim obiekcie (windy, schody, peron) znajdują się w chwili natrafienia na pola wzmoczonej ostrożności.

Ponieważ oznakowanie Wyczuwalno-Wizualne nie spełnia roli ochronnej, nie należy go stosować bezpośrednio na skrajach oraz jako oddzielenie niebezpiecznych środowisk (np. rozdzielenie części jezdnej od strefy pieszych).

Oznakowanie, Wyczuwalno-Wizualne powinno być stosowane jedynie w miejscach, w których wymagana jest pomoc w orientacji jak również podniesienie bezpieczeństwa.

Opis techniczny:

- Wyczuwalność

Linie prowadzące

Wyczuwalność tego rodzaju linii może być zapewniona jedynie przy wypukłych, 4-5 mm wysokich występkach. Dlatego też, sugerujemy 3 wypukłe, 3-centymetrowe linie równoległe w odstępach 3 centymetrowych i te powtórzone po 27 centymetrowym odstępzie. (foto nr 1.)

1.



2.



3.



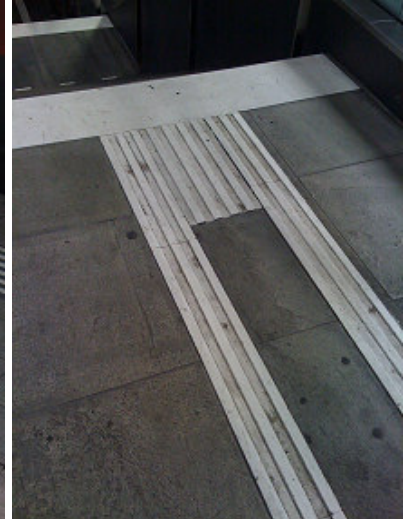
4.



5.



6.



7.



Pola „skrzyżowań” z innymi kierunkami

Linie prowadzące dochodzą do miejsca gdzie szersze pole zawiadamia o miejscu, w którym należy wyszukać innych linii prowadzących w innym kierunku. Tego typu pole przekazuje informacje a nie ostrzega. Można je stosować również w miejscach kończących „prowadzenie” takich jak drzwi, winda itp... Pola te mają wielkość 57 cm x 57 cm (**foto nr 3.**)

Pola wzmożonej uwagi przed schodami.

Jest to ciąg wypukłych linii (3 cm co 3 cm i wys. ok. 4-5 mm) o szerokości całego pola 90 cm. Pole to rozciąga się na całej szerokości pasażu przeznaczonych dla pieszych. Pola te różnią się w zależności od sytuacji, czy są to schody zstępujące (na dol, **foto nr 7.**) czy też wstępujące (do góry **foto nr 2.**)

Pola wzmożonej uwagi

Wyczuwalność tego rodzaju oznakowania, zapewniają nam również linie w ilości powyżej 10 szt. i w/g powyższych wymiarów.

Linie bezpieczeństwa na peronach kolejowych

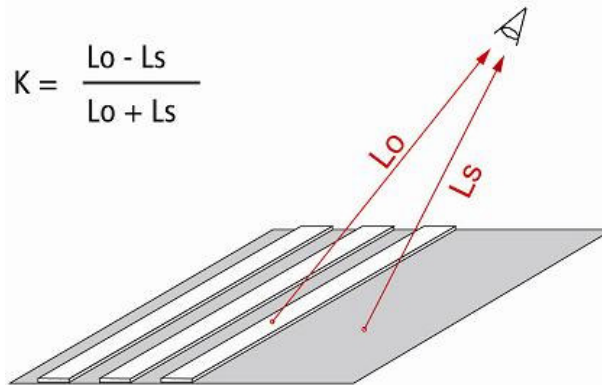
Linie, które wyznaczają, odgradzają strefę bezpieczną, wzdłuż krawędzi peronu.

Linie te, wykonane są jak wszystkie wymienione oznakowania, z wyższych 3 centymetrowych linii równoległych do krawędzi peronu. Szerokość całej linii wynosi 30 cm i składać się powinna z min. 6 równoległych linii (**foto nr 5**)

- Wizualność / postrzeganie

Kolory linii oraz pól wzmożonej uwagi, powinny być oznakowane w kolory jasne (żółty, jaskrawy) lub z użyciem kontrastu (białe linie na czarnym tle).

Pola wzmożonej uwagi powinny być o wyższym stopniu spostrzegania (kontrastu) niż linie prowadzące.



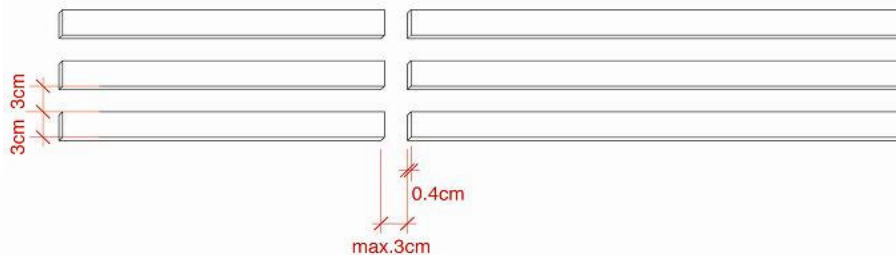
Lo - Intensywność barwy elementów (cd/m²)
Ls - Intensywność barwy podkładu (cd/m²)

Miejsca zastosowań

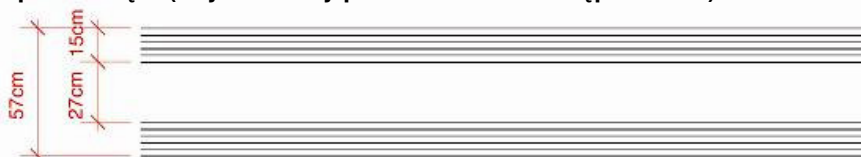
obiekty użyteczności publicznej takie jak dworce, przystanki, pasaże centrów handlowych, lotniska, chodniki pasaży dla pieszych itp.....

Dane dotyczące wymiarów oznakowania w systemie Wyczuwalno-Wizualnym

Elementy podstawowe (4-5 mm wysokość, 3 cm szerokość, 3 cm odstęp pomiędzy elementami)



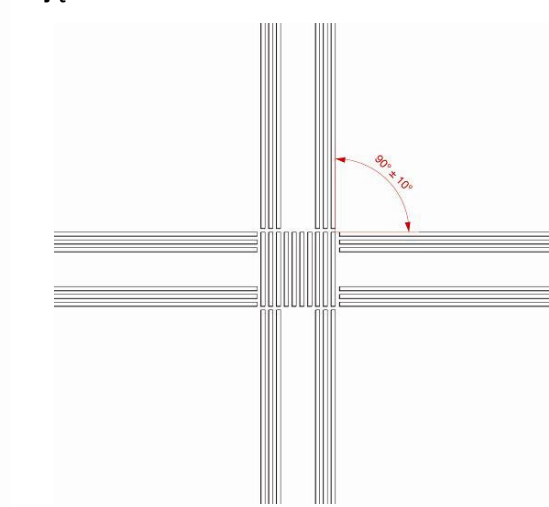
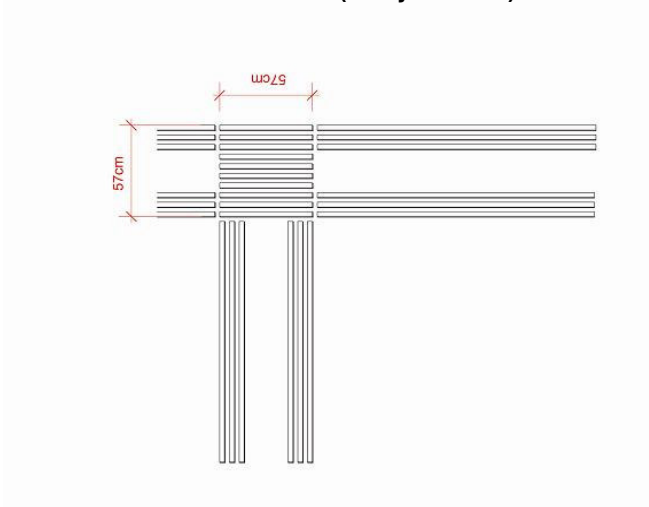
Linie prowadzące (trzy elementy podstawowe w odstępie 27 cm)



TRILA COLOR

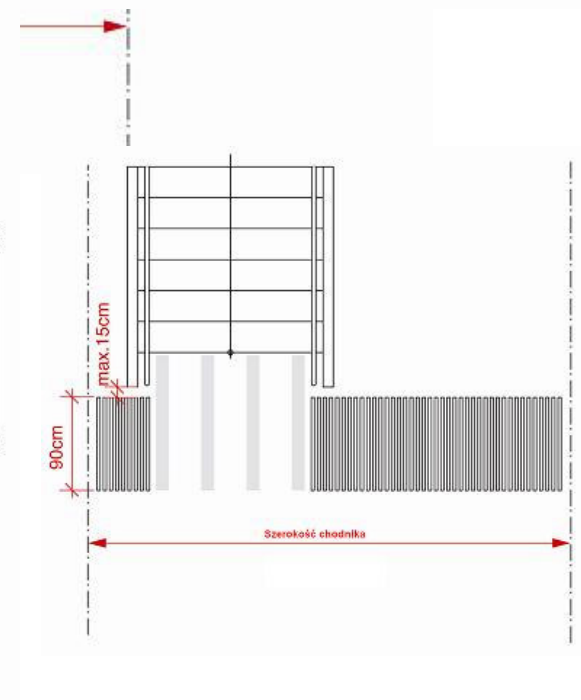
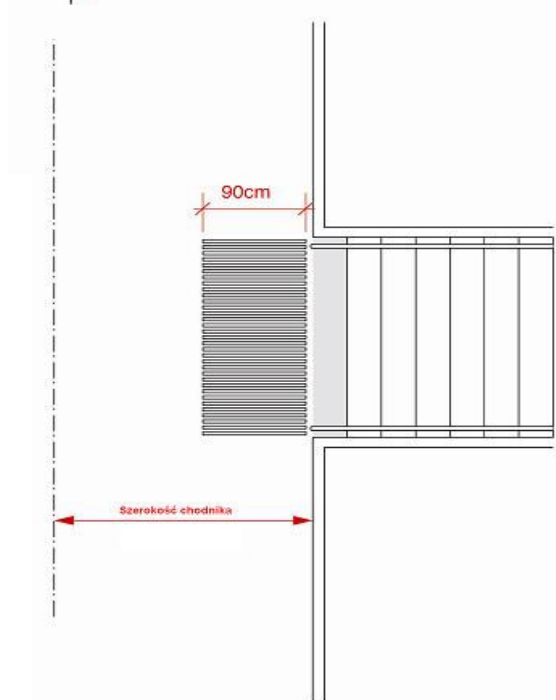
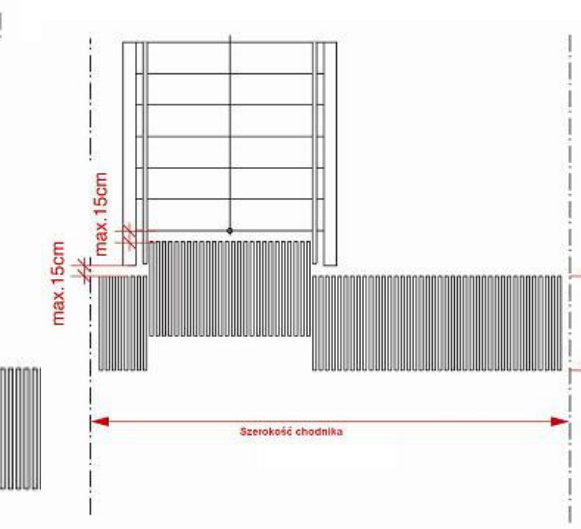
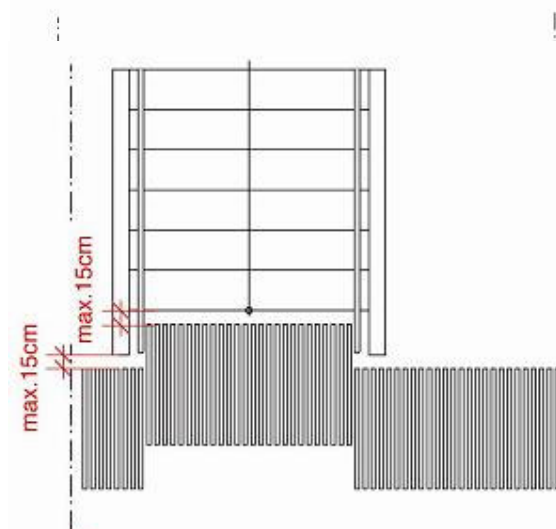
Sp. z o.o.

Pola zmian kierunków (skrzyżowania) oraz zakańczające.

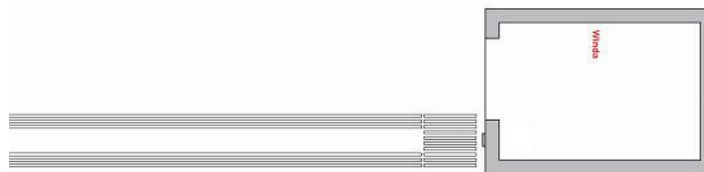
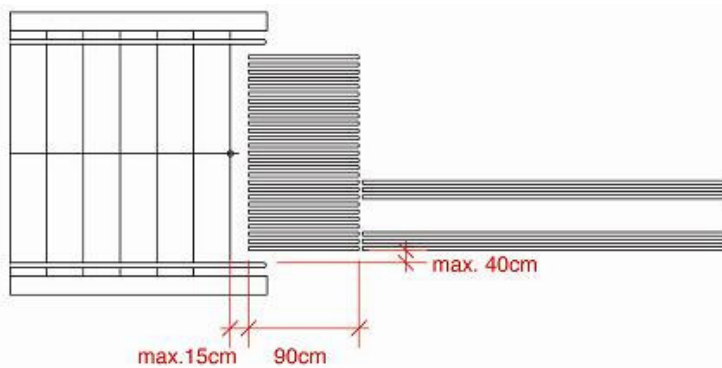
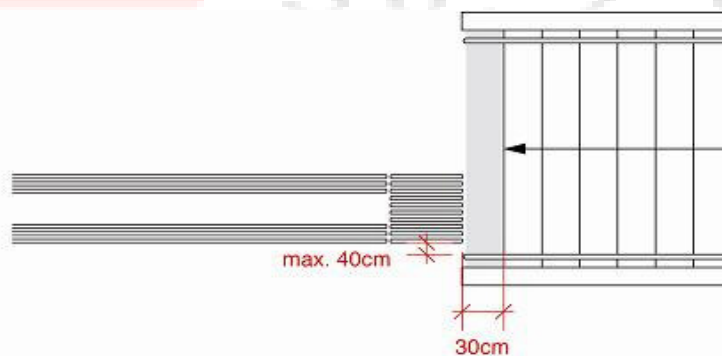


Pole wzmożonej uwagi przed schodami (na górze).

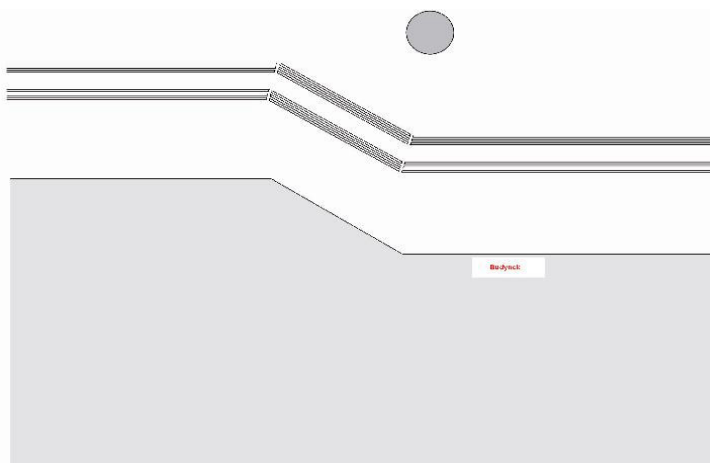
Pole wzmożonej uwagi przed schodami (na dole).



Linie prowadzące oraz pola wzmożonej uwagi zakończone schodami lub windą



Linie prowadzące oraz zmiany kierunków



TRILACOLOR
Sp. z o.o.

tel. +48 22 864 5555, fax +48 22 835 40 58
GSM +48 602 245 029 E-mail: trila@trilacolor.pl

Informacji zaciągnięto z:

- Broszura informacyjna Merkblatt Nr 14/05, „Leitliniensystem Schweiz”, Schweizerische Fachstelle für behindertengerechtes Bauen, Kernstrasse 57, CH-8004 Zürich, Switzerland